



Proves d'accés a la universitat per a més grans de 25 anys

Convocatòria 2014

Geografia

Sèrie 1

Fase específica

Opció: Arts i humanitats

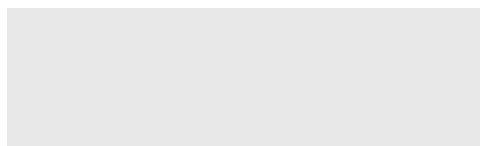
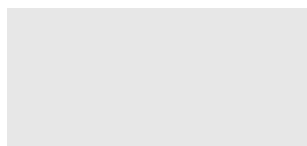
Opció: Ciències socials i jurídiques

Qualificació		
Primera part		
Segona part	1	
	2	
	3	
	4	
Qualificació final		



Qualificació

Etiqueta identificadora de l'alumne/a



Aquesta prova consta de dues parts. En la primera part, responeu a TRES de les cinc qüestions proposades i, en la segona part, trieu UNA de les dues opcions (A o B) i responeu a les quatre qüestions de l'opció triada.

Esta prueba consta de dos partes. En la primera parte, responde a TRES de las cinco cuestiones propuestas y, en la segunda parte, elija UNA de las dos opciones (A o B) y responda a las cuatro cuestiones de la opción escogida.

PART 1

Respondeu a TRES de les cinc qüestions proposades.

[6 punts: 2 punts per qüestió]

PARTE 1

Responda a TRES de las cinco cuestiones propuestas.

[6 puntos: 2 puntos por cuestión]

1. Diguen a quins rius corresponen les lletres del mapa.

1. Diga a qué ríos corresponden las letras del mapa.

A:

B:

C:

D:



2. Diguen: *a*) què és l'estiatge i *b*) quan es produeix en els rius mediterranis i per què.

2. Diga: *a*) qué es el estiaje y *b*) cuándo se produce en los ríos mediterráneos y por qué.

a)

b)

3. Diguiu: *a)* què és una *font d'energia primària* i *b)* poseu-ne dos exemples.
3. Diga: *a)* qué es una *fuentes de energía primaria* y *b)* mencione dos ejemplos.
- a)*

b)

4. Diguiu: *a)* què és una *explotació agropecuària extensiva* i *b)* poseu-ne dos exemples.
4. Diga: *a)* qué es una *explotación agropecuaria extensiva* y *b)* mencione dos ejemplos.
- a)*

b)

5. Digueu: *a)* què és el *saldo migratori* i *b)* esmenteu dos períodes de la història d'Espanya dels dos darrers segles en què va ser negatiu.
5. Diga: *a)* qué es el *saldo migratorio* y *b)* mencione dos periodos de la historia de España de los dos últimos siglos en los que fue negativo.

a)

b)

PART 2

Trieu UNA de les dues opcions (A o B) i responeu a les quatre qüestions de l'opció triada.

[4 punts: 1 punt per qüestió]

PARTE 2

Escoja UNA de las dos opciones (A o B) y responda a las cuatro cuestiones de la opción escogida.

[4 puntos: 1 punto por cuestión]

OPCIÓ A

Observeu atentament la imatge i responeu a les qüestions que es plantegen a continuació.

Observe atentamente la imagen y responda a las cuestiones que se plantean a continuación.



1. Diguen: *a*) a quin lloc d'Espanya podria correspondre aquesta imatge i *b*) justifiqueu la resposta.

1. Diga: *a*) a qué lugar de España podría corresponder esta imagen y *b*) justifique su respuesta.

a)

b)

2. Esmenteu (*a* i *b*) les dues funcions associades a aquest tipus d'urbanització.

2. Mencione (*a* y *b*) las dos funciones asociadas a este tipo de urbanización.

a)

b)

3. Esmenteu (*a* i *b*) dues conseqüències d'aquest model d'urbanització sobre el medi i el paisatge.

3. Mencione (*a* y *b*) dos consecuencias de este modelo de urbanización sobre el medio y el paisaje.

a)

b)

4. Esmenteu dues poblacions o sectors costaners similars: *a*) un de Catalunya i *b*) un de la resta d'Espanya.

4. Mencione dos poblaciones o sectores costeros similares: *a*) uno de Catalunya y *b*) otro del resto de España.

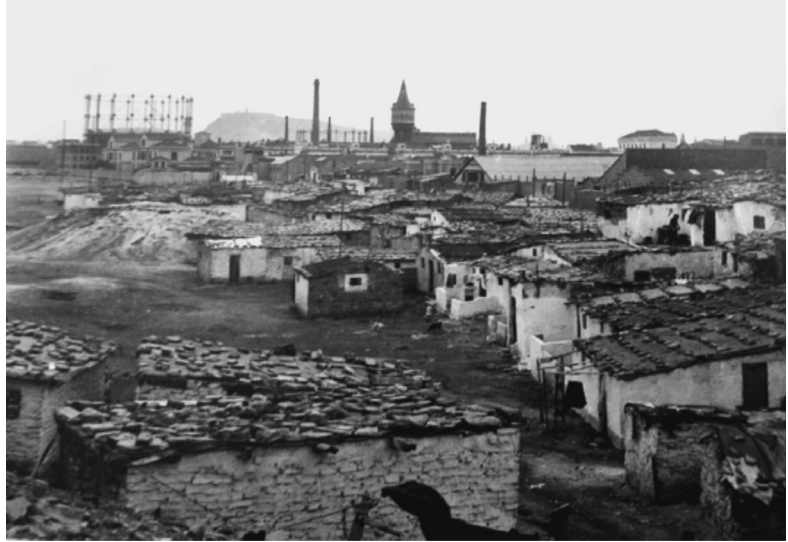
a)

b)

OPCIÓ B

Observeu atentament la imatge i responeu a les qüestions que es plantegen a continuació.

Observe atentamente la imagen y responda a las cuestiones que se plantean a continuación.



1. Digueu: *a*) a quin lloc podria correspondre aquesta imatge, de la dècada dels anys cinquanta del segle xx, i *b*) quines transformacions ha experimentat aquest sector de la ciutat en els darrers vint-i-cinc anys.

1. Diga: *a*) a qué lugar podría corresponder esta imagen, de la década de los años cincuenta del siglo xx, y *b*) qué transformaciones ha experimentado este sector de la ciudad en los últimos veinticinco años.

a)

b)

2. Esmenteu (*a* i *b*) dues causes d'aquest tipus d'urbanització.

2. Mencione (*a* y *b*) dos causas de este tipo de urbanización.

a)

b)

3. Esmenteu (*a* i *b*) dos dels problemes que tenien aquests barris.

3. Mencione (*a* y *b*) dos de los problemas que tenían estos barrios.

a)

b)

4. Diguen: *a)* quins espais urbans ocupaven aquests barris i *b)* per quin motiu.

4. Diga: *a)* qué espacios urbanos ocupaban estos barrios y *b)* por qué motivo.

a)

b)

Etiqueta identificadora de l'alumne/a

Etiqueta del corrector/a

