

Proves d'accés a la universitat per a més grans de 25 anys

Convocatòria 2015

Geografia

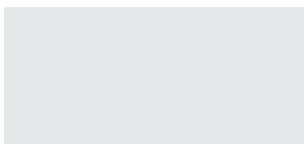
Sèrie 2

Fase específica

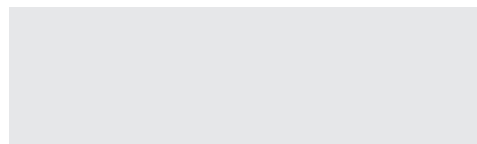
Qualificació		
Primera part		
Segona part	1	
	2	
	3	
	4	
Suma de notes parcials		
Qualificació final		



Qualificació



Etiqueta identificadora de l'alumne/a



UAB

Universitat Autònoma
de Barcelona



Universitat de Lleida



UNIVERSITAT ROVIRA I VIRGILI



Universitat Ramon Llull



Universitat Oberta
de Catalunya

www.uoc.edu



UNIVERSITAT DE VIC
UNIVERSITAT CENTRAL
DE CATALUNYA



Universitat
Abat Oliba CEU

Aquesta prova consta de dues parts. En la primera part, responeu a TRES de les cinc qüestions proposades i, en la segona part, trieu UNA de les dues opcions (A o B) i responeu a les quatre qüestions de l'opció triada.

Esta prueba consta de dos partes. En la primera parte, responda a TRES de las cinco cuestiones propuestas y, en la segunda parte, escoja UNA de las dos opciones (A o B) y responda a las cuatro cuestiones de la opción escogida.

PART 1

Respondeu a TRES de les cinc qüestions proposades.

[6 punts: 2 punts per qüestió]

PARTE 1

Responda a TRES de las cinco cuestiones propuestas.

[6 puntos: 2 puntos por cuestión]

1. Digueu a quines unitats de relleu de Catalunya corresponen les lletres del mapa i esmenteu una comarca per la qual s'estén cadascuna d'aquestes unitats de relleu.

1. Diga a qué unidades de relieve de Catalunya corresponden las letras del mapa y mencione una comarca por la que se extiende cada una de estas unidades de relieve.

A:

B:

C:

D:

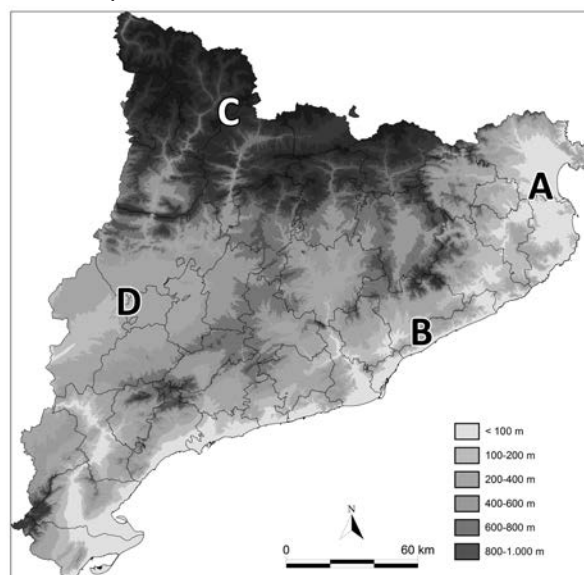
2. a) Digueu què són els *plans urbanístics*.

2. a) Diga qué son los *planes urbanísticos*.

b) Esmenteu dues categories de classificació del sòl.

b) Mencione dos categorías de clasificación del suelo.

Hipsometria (interval·s d'altitud)
Hipsometría (intervalos de altitud)



FONT: Elaboració pròpia a partir de les dades del Departament de Territori i Sostenibilitat de la Generalitat de Catalunya.

FUENTE: Elaboración propia a partir de los datos del Departamento de Territorio y Sostenibilidad de la Generalitat de Catalunya.

3. **a)** Digueu què és la *sobirania alimentària*.

3. **a)** Diga qué es la *soberanía alimentaria*.

b) Esmenteu dos efectes positius d'aquest model.

b) Mencione dos efectos positivos de este modelo.

4. **a)** Digueu què significa la sigla OPEP.

4. **a)** Diga qué significa la sigla OPEP.

b) Esmenteu dos estats membres d'aquesta organització.

b) Mencione dos estados miembros de esta organización.

5. a) Diguen què són els *riscos naturals*.

5. a) Diga qué son los *riesgos naturales*.

b) Esmenteu dos tipus de riscos naturals habituals a Catalunya.

b) Mencione dos tipos de riesgos naturales habituales en Catalunya.

PART 2

Trieu UNA de les dues opcions (A o B) i responeu a les quatre qüestions de l'opció triada.

[4 punts: 1 punt per qüestió]

PARTE 2

Escoja UNA de las dos opciones (A o B) y responda a las cuatro cuestiones de la opción escogida.

[4 puntos: 1 punto por cuestión]

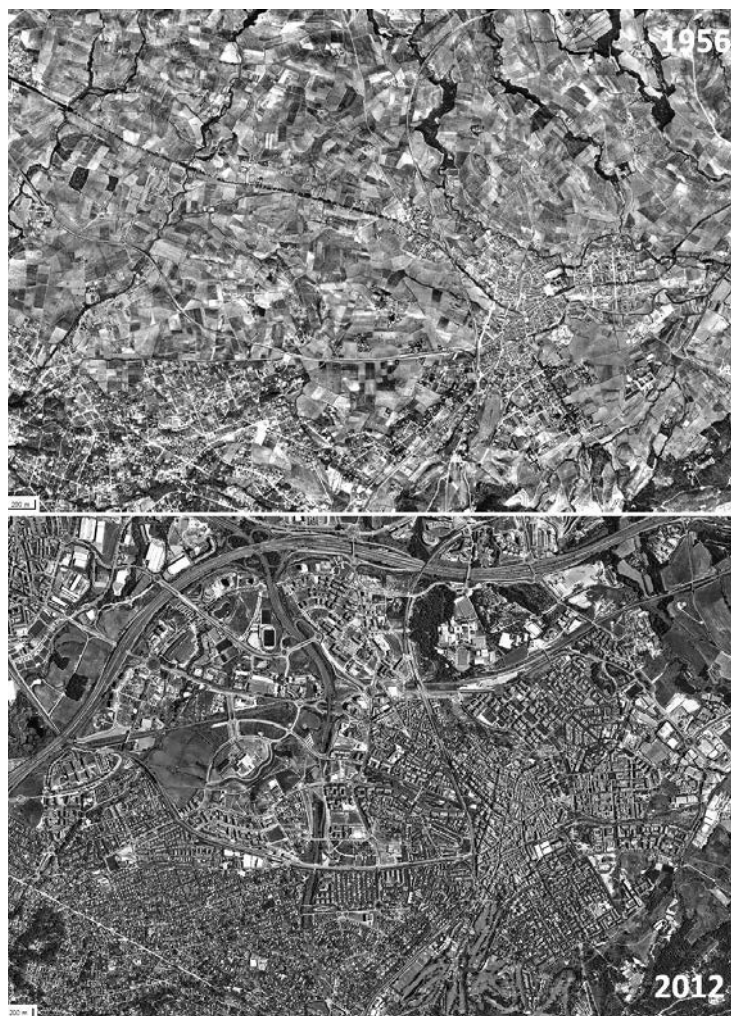
OPCIÓ A

Observeu atentament les dues ortofotografies del mateix lloc però d'anys diferents (foto superior, 1956; foto inferior, 2012) i responeu a les qüestions que es plantegen a continuació.

Observe atentamente las dos ortofotografías del mismo lugar pero de distintos años (foto superior, 1956; foto inferior, 2012) y responda a las cuestiones que se plantean a continuación.

FONT: Elaboració pròpia a partir de les ortofotografies de l'Institut Cartogràfic i Geològic de Catalunya (ICGC).

FUENTE: Elaboración propia a partir de las ortofotografías del Instituto Cartográfico y Geológico de Catalunya (ICGC).



1. **a)** Digueu a quin lloc de Catalunya podrien correspondre aquestes imatges.

1. **a)** Diga a qué lugar de Catalunya podrían corresponder estas imágenes.

b) Justifiqueu la resposta.

b) Justifique su respuesta.

2. Esmenteu dos dels canvis més rellevants que s'han produït sobre el territori durant aquest període (1956-2012) i que s'evidencien en aquestes ortofotografies.

2. Mencione dos de los cambios más relevantes que se han producido sobre el territorio durante este periodo (1956-2012) y que se evidencian en estas ortofotografías.

a)

b)

3. **a)** Esmenteu dos efectes positius de les zones urbanes i les infraestructures com a elements vertebradors del territori.
3. **a)** Mencione dos efectos positivos de las zonas urbanas y las infraestructuras como elementos vertebradores del territorio.

b) Digueu-ne dos efectes negatius.

b) Diga dos efectos negativos.

4. Esmenteu dues ciutats de Catalunya o d'Espanya on s'hagin produït aquest tipus de canvis en el paisatge.

4. Mencione dos ciudades de Catalunya o de España donde se hayan producido este tipo de cambios en el paisaje.

a)

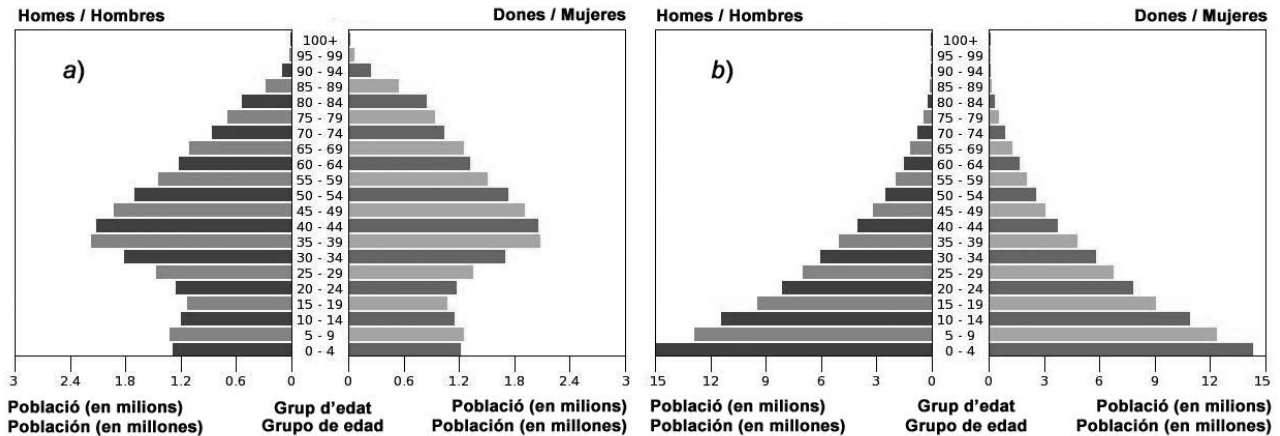
b)

OPCIÓ B

Observeu atentament les dues piràmides d'edats i responeu a les qüestions que es plantejen a continuació.

Observe atentamente las dos pirámides de edades y responda a las cuestiones que se plantean a continuación.

Piràmides d'edats 2014 / Pirámides de edades 2014



FONT / FUENTE: United States Census Bureau.

1. **a)** Digueu què és una *piràmide d'edats*.

1. **a)** Diga qué es una *pirámide de edades*.

b) Quin tipus d'informació aporta?

b) ¿Qué tipo de información aporta?

2. **a)** La piràmide *a* és progressiva o regressiva? I la piràmide *b*?

2. **a)** ¿La pirámide *a* es progresiva o regresiva? ¿Y la pirámide *b*?

b) A quins països podrien correspondre aquestes dues piràmides?

b) ¿A qué países podrían corresponder estas dos pirámides?

3. **a)** Digueu dues conseqüències de l'envelliment de la població.

3. **a)** Diga dos consecuencias del envejecimiento de la población.

b) Esmenteu dos països que tinguin una població amb una esperança de vida superior als vuitanta anys.

b) Mencione dos países cuya población tenga una esperanza de vida superior a los ochenta años.

4. **a)** Expliqueu com pot variar la piràmide d'edats d'un país desenvolupat pels efectes de la immigració que hi ha arribat per motius laborals.

4. **a)** Explique cómo puede variar la pirámide de edades de un país desarrollado por los efectos de la inmigración que ha llegado por motivos laborales.

b) Esmenteu dos dels principals països de procedència de la immigració a Catalunya actualment.

b) Mencione dos de los principales países de procedencia de la inmigración en Catalunya actualmente.

Etiqueta identificadora de l'alumne/a

Etiqueta del corrector/a



Institut
d'Estudis
Catalans