

Proves d'accés a la universitat per a més grans de 25 anys

Convocatòria 2015

Història de l'art

Sèrie 2

Fase específica

Qualificació			
Exercici 1	1		
	2		
	3		
	4		
Exercici 2	1		
	2		
	3		
	4		
Exercici 3	1		
	2		
	3		
	4		
Suma de notes parcials			
Qualificació final			



Qualificació

Etiqueta identificadora de l'alumne/a



Trieu UNA de les dues opcions (A o B), de la qual heu de fer tots els exercicis (1, 2 i 3). Els exercicis 1 i 2 valen quatre punts cadascun i l'exercici 3, dos punts.

Escoja UNA de las dos opciones (A o B), de la que debe realizar todos los ejercicios (1, 2 y 3). Los ejercicios 1 y 2 valen cuatro puntos cada uno y el ejercicio 3, dos puntos.

OPCIÓ A

Exercici 1

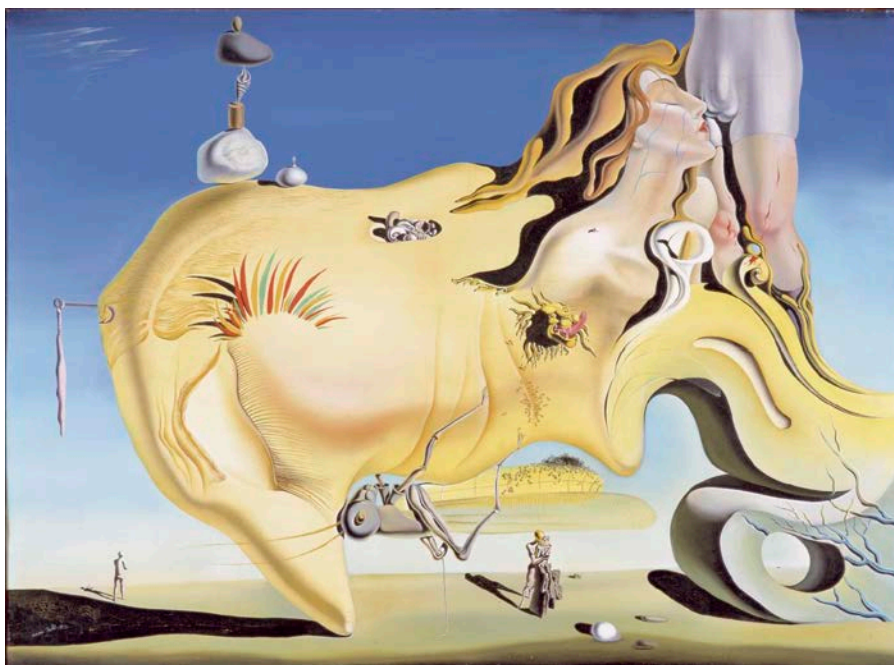
[4 punts: 1 punt per qüestió]

Observeu l'obra *El gran masturbador*, de Salvador Dalí, i responeu a les qüestions que es plantegen a continuació.

Ejercicio 1

[4 puntos: 1 punto por cuestión]

Observe la obra *El gran masturbador*, de Salvador Dalí, y responda a las cuestiones que se plantean a continuación.



1. Situeu l'obra en el context cronològic, històric i cultural corresponent.

1. Sitúe la obra en el contexto cronológico, histórico y cultural correspondiente.

2. Digueu a quin estil pertany. Enumereu quatre característiques, ja siguin formals, compositives o tècniques, d'aquesta obra.
2. Diga a qué estilo pertenece. Enumere cuatro características, ya sean formales, compositivas o técnicas, de esta obra.

3. Expliqueu el tema, el significat i la funció d'aquesta obra.
3. Explique el tema, el significado y la función de esta obra.

4. Enumereu quatre moviments o tendències de les segones avantguardes artístiques del segle xx.
4. Enumere cuatro movimientos o tendencias de las segundas vanguardias artísticas del siglo xx.

Exercici 2

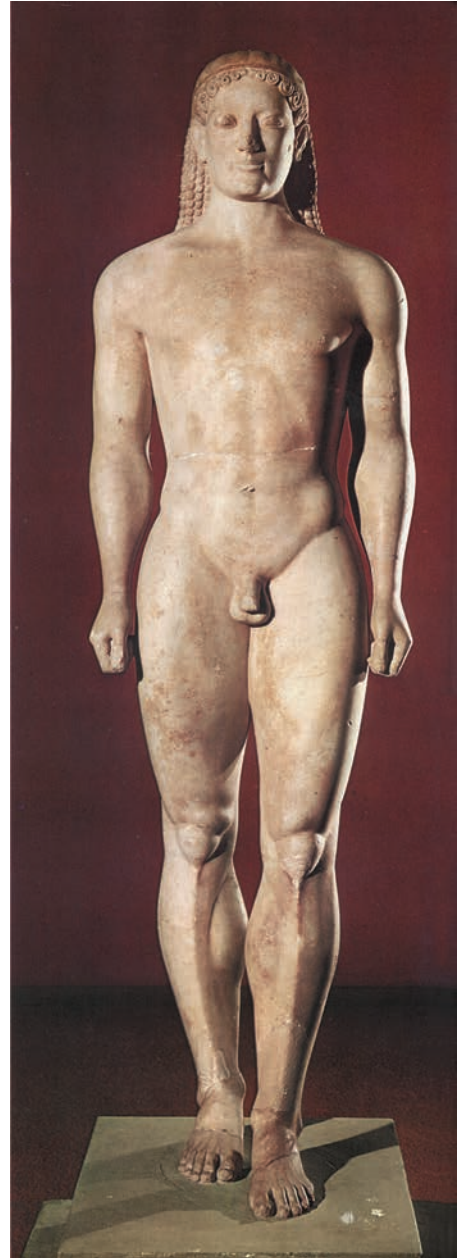
[4 punts: 1 punt per qüestió]

Observeu l'obra *Kouros d'Anàvissos* i responeu a les qüestions que es plantegen a continuació.

Ejercicio 2

[4 puntos: 1 punto por cuestión]

Observe la obra *Kouros de Anabyssos* y responda a las cuestiones que se plantean a continuación.



1. Situeu l'obra en el context cronològic, històric i cultural corresponent.
1. Sitúe la obra en el contexto cronológico, histórico y cultural correspondiente.

2. Diguen a quin estil pertany. Enumereu quatre característiques, ja siguin formals, estructurals o tècniques, d'aquesta obra.
2. Diga a qué estilo pertenece. Enumere cuatro características formales, estructurales o técnicas, de esta obra.

3. Expliqueu el tema, el significat i la funció d'aquesta obra.
3. Explique el tema, el significado y la función de esta obra.

4. Enumereu quatre obres d'art clàssic romà.
4. Enumere cuatro obras de arte clásico romano.

Exercici 3

[2 punts: 0,5 punts per qüestió]

Ejercicio 3

[2 puntos: 0,5 puntos por cuestión]

1. Relacioneu cada autor amb l'obra corresponent.

1. Relacione cada autor con la obra correspondiente.

Jean-Honoré Fragonard	<i>El jurament dels Horacis</i> [<i>El juramento de los Horacios</i>]
Antonio Canova	<i>El crit</i> [<i>El grito</i>]
Pere Serra	<i>Retaule de l'Esperit Sant</i> [<i>Retablo del Espíritu Santo</i>]
Jacques-Louis David	<i>Amor i Psique</i> [<i>Eros y Psique</i>]
Edvard Munch	<i>El gronxador</i> [<i>El columpio</i>]

2. Responeu «vertader» o «fals» a les afirmacions següents:

2. Responda «verdadero» o «falso» a las siguientes afirmaciones:

a) Miquel Blay és un escultor abstracte. a) Miquel Blay es un escultor abstracto.	
b) <i>Desconsol</i> és una obra de Josep Llimona. b) <i>Desconsuelo</i> es una obra de Josep Llimona.	
c) Édouard Manet va pintar <i>La càrrega</i> . c) Édouard Manet pintó <i>La carga</i> .	
d) L'Erectèon és un temple romà. d) El Erecteión es un templo romano.	
e) Les mètopes i els tríglifs són elements propis de l'ordre jònic. e) Las metopas y los triglifos son elementos propios del orden jónico.	

3. Enumereu els cinc ordres d'arquitectura.

3. Enumere los cinco órdenes de arquitectura.

4. Definiu els termes següents: entaulament, càmbea, arc apuntat, claristori, volta de creueria.

4. Defina los siguientes términos: entablamento, cávea, arco apuntado, claristorio, bóveda de crucería.

OPCIÓ B

Exercici 1

[4 punts: 1 punt per qüestió]

Observeu l'obra *Enterrament a Ornans*, de Gustave Courbet, i responeu a les qüestions que es plantegen a continuació.

Ejercicio 1

[4 puntos: 1 punto por cuestión]

Observe la obra *Entierro en Ornans*, de Gustave Courbet, y responda a las cuestiones que se plantean a continuación.



1. Situeu l'obra en el context cronològic, històric i cultural corresponent.
1. Sitúe la obra en el contexto cronológico, histórico y cultural correspondiente.

2. Digueu a quin estil pertany. Enumereu quatre característiques, ja siguin formals, compositives o tècniques, d'aquesta obra.
2. Diga a qué estilo pertenece. Enumere cuatro características, ya sean formales, compositivas o técnicas, de esta obra.

3. Expliqueu el tema, el significat i la funció d'aquesta obra.
3. Explique el tema, el significado y la función de esta obra.

4. Enumereu quatre arquitectes d'època contemporània (segles XIX i XX).
4. Enumere cuatro arquitectos de época contemporánea (siglos XIX y XX).

Exercici 2

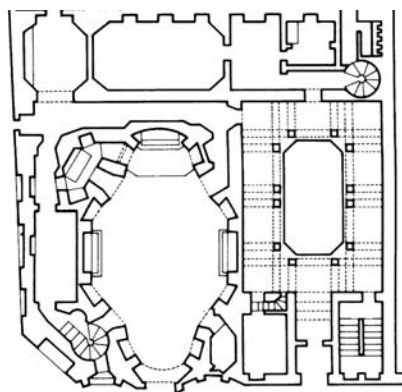
[4 punts: 1 punt per qüestió]

Observeu les imatges de San Carlo alle Quattro Fontane, de Francesco Borromini, i responeu a les qüestions que es plantegen a continuació.

Ejercicio 2

[4 puntos: 1 punto por cuestión]

Observe las imágenes de San Carlo alle Quattro Fontane, de Francesco Borromini, y responda a las cuestiones que se plantean a continuación.



1. Situeu l'obra en el context cronològic, històric i cultural corresponent.

1. Sitúe la obra en el contexto cronológico, histórico y cultural correspondiente.

2. Digueu a quin estil pertany. Enumereu quatre característiques, ja siguin espacials, estructurals o de materials, d'aquesta obra.
2. Diga a qué estilo pertenece. Enumere cuatro características, ya sean espaciales, estructurales o de materiales, de esta obra.

3. Expliqueu el significat i la funció d'aquesta obra.
3. Explique el significado y la función de esta obra.

4. Enumereu quatre obres d'art renaixentista i digueu-ne els autors.
4. Enumere cuatro obras de arte renacentista y diga sus autores.

Exercici 3

[2 punts: 0,5 punts per qüestió]

Ejercicio 3

[2 puntos: 0,5 puntos por cuestión]

1. Enumereu cinc espais d'una catedral gòtica.

1. Enumere cinco espacios de una catedral gótica.

2. Esmenteu cinc pintors d'època contemporània.

2. Mencione cinco pintores de época contemporánea.

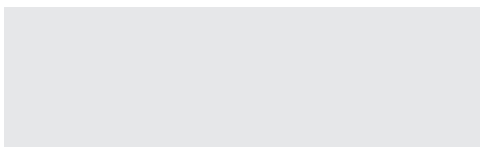
3. Definiu els termes següents: tríglif, estofar, cariàtide, fust, tondo.

3. Defina los siguientes términos: triglifo, estofar, cariátide, fuste, tondo.

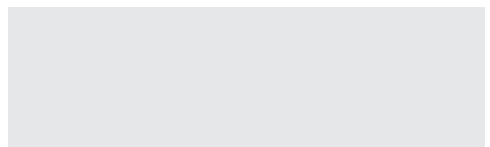
4. Indiqueu a quin estil o moviment pertanyen els artistes següents: Praxíteles, Antonio Canova, Paul Gauguin, Lluís Dalmau, Donatello.

4. Indique a qué estilo o movimiento pertenecen los siguientes artistas: Praxíteles, Antonio Canova, Paul Gauguin, Lluís Dalmau, Donatello.

Etiqueta identificadora de l'alumne/a



Etiqueta del corrector/a



Institut
d'Estudis
Catalans