

Exercici 1

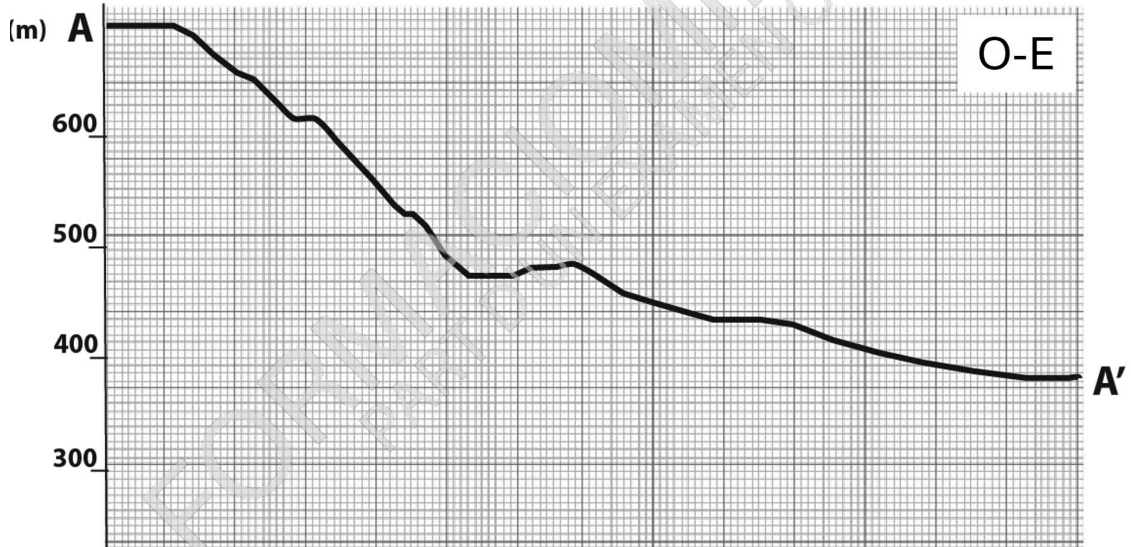
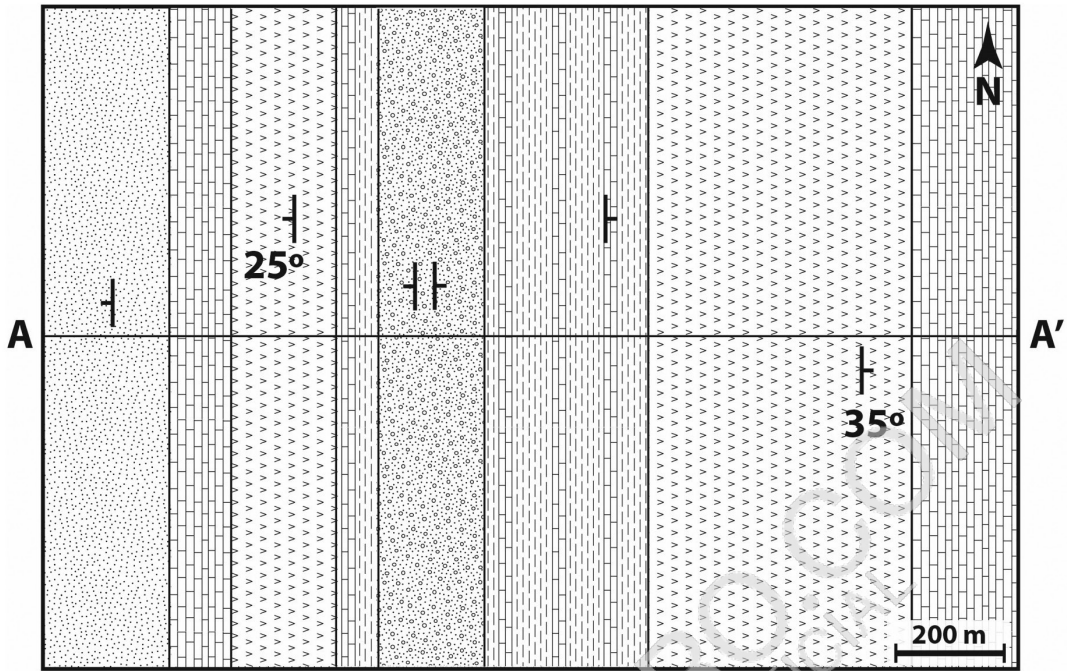
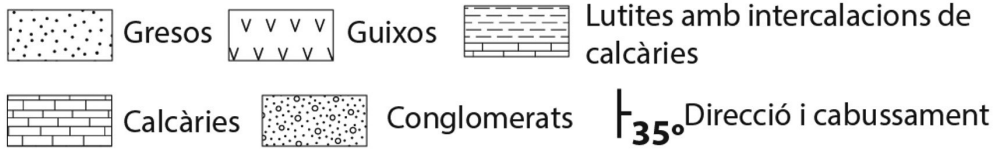
[2,5 punts en total]

L'empresa Roques, SA vol ampliar els materials de construcció que ofereix en el seu catàleg. Actualment disposa de roques ornamentals d'origen magmàtic. L'empresa, que ja està consolidada tant nacionalment com internacionalment, vol oferir roques sedimentàries que es puguin fer servir com a àrids, aglomerats, roques de construcció o productes ceràmics. Per fer-ho, l'empresa ha dut a terme un estudi prop de la població de Benamunt del Solc i ha elaborat el mapa geològic de la zona.

1.1. Amb l'objectiu de conèixer la disposició dels materials i reconèixer les estructures geològiques, a la pàgina següent feu el tall geològic A-A' indicat al mapa (se us en facilita la topografia) i, a continuació, digueu quin tipus d'estructura heu dibuixat.

[1 punt]

FORMACIOMIRO.COM
PART D'UN EXAMEN OFICIAL



Tipus d'estructura dibuixat

1.2. Marqueu amb una creu, a la casella corresponent de la taula següent, en quins tipus d'aplicacions basades en recursos industrials es poden transformar les calcàries, les lutites i els gresos que afloren a la zona de Benamunt del Solc.

[1 punt. Per cada resposta incorrecta es descomptaran 0,05 punts]

<i>Aplicacions</i>		<i>Calcàries</i>	<i>Lutites</i>	<i>Gresos</i>
Àrids	Naturals			
	Artificials			
Aglomerats	Ciment			
	Calç			
	Formigó			
Roques de construcció	Pedres de construcció			
	Roques ornamentals			
Productes ceràmics	Terrisses i porcellanes			
	Rajoles o maons			
	Productes refractaris			

1.3. Si finalment l'empresa decideix explotar el terreny a la zona situada prop de Benamunt del Solc, haurà de tenir en compte l'afectació negativa sobre el territori. Indiqueu a la taula de sota dos exemples d'impactes negatius que podrien patir els habitants de Benamunt del Solc i quines mesures preventives es podrien aplicar en cada cas per a minimitzar-los.

[0,5 punts]

<i>Impacte</i>	<i>Mesures preventives associades</i>