

## Exercici 1

[3 punts en total]

Observeu la imatge següent. Fixeu-vos també en l'any i el títol.



Gabriele Münter. *Bildnis Marianne von Werefkin* («Retrat de Marianne von Werefkin») (1909). Oli sobre cartró, 81,2 × 55,2 cm. Galeria Municipal de la Lenbachhaus i Museu d'Art, Múnic, Alemanya.

Responeu a les qüestions següents. Pel que fa a les dues primeres, escriviu un màxim de vuitanta paraules per cada resposta i, si ho considereu oportú, completeu el text amb petits dibuixos aclaridors i/o amb esquemes sobre la imatge.

**1.1.** Indiqueu el moviment artístic al qual pertany l'obra de Gabriele Münter. Justifiqueu la vostra elecció explicant quatre característiques formals o conceptuals del moviment presents en la pintura *Bildnis Marianne von Werefkin*.

[1 punt]

- 1.2. Expliqueu el context de l'època en què es va desenvolupar l'obra de Gabriele Münter, tot esmentant dos esdeveniments que van succeir durant aquest període.  
[1 punt]

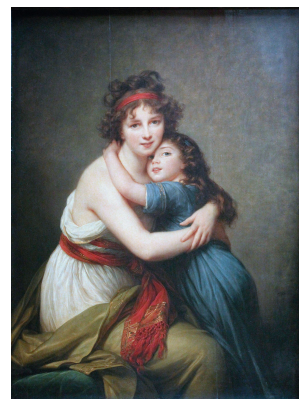
- 1.3. Observeu atentament les imatges següents, corresponents a tres obres. Ordeneu-les cronològicament i indiqueu quina pertany a la mateixa tendència que la pintura de Gabriele Münter.  
[1 punt]



A



B



C