



L'examen consta de QUATRE exercicis obligatoris. Feu els exercicis 1 i 3 respondent a TOTES les qüestions que s'hi plantegen. En els exercicis 2 i 4, trieu UNA de les dues opcions (A o B) i respon-neu a TOTES les qüestions de l'opció triada.

Les respostes han de ser clares i han d'estar redactades de manera coherent i cohesionada, amb correcció gramatical, lèxica i ortogràfica.

### Exercici 1. Aproximació a la història de l'art

[2 punts en total]

- a) Relacioneu les cinc obres següents amb la tècnica pictòrica que s'utilitza en cadascuna d'elles. Per fer-ho, escriviu les lletres corresponents a les caselles de la pàgina 3. [1 punt]



A



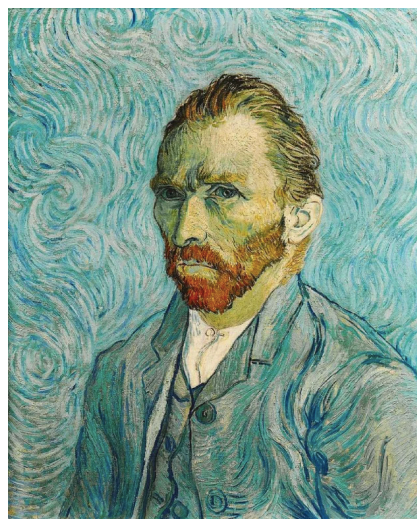
B



C



D



E

1. Oli sobre llenç
2. Tremp sobre fusta
3. Bon fresc (*buon fresco*)
4. Serigrafia
5. Brodat

A continuació, digueu quina d'aquestes tècniques s'organitza en jornades (*giornate*) i per què.

**b)** Indiqueu si les afirmacions següents són vertaderes o falses.

[1 punt: per les respostes errònies no hi haurà cap descompte]

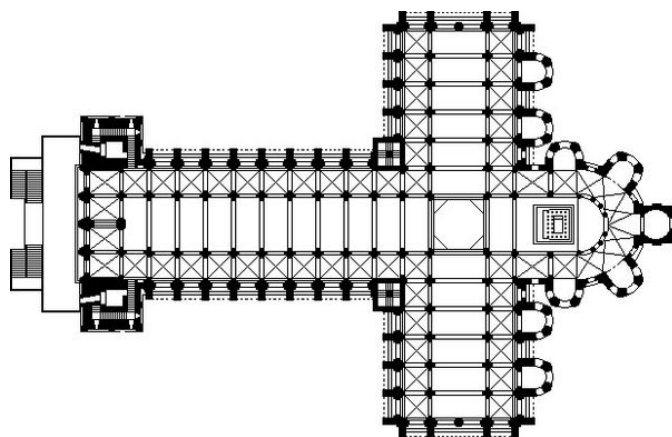
- |  | <i>Vertader</i>          | <i>Fals</i>              |
|--|--------------------------|--------------------------|
| 1. Artemisia Gentileschi va ser una pintora de l'impressionisme. | <input type="checkbox"/> | <input type="checkbox"/> |
| 2. Giotto va pintar la capella dels Scrovegni de Pàdua.          | <input type="checkbox"/> | <input type="checkbox"/> |
| 3. A. Gaudí i L. Domènech i Montaner són contemporanis.          | <input type="checkbox"/> | <input type="checkbox"/> |
| 4. Moltes catedrals europees són d'estil gòtic.                  | <input type="checkbox"/> | <input type="checkbox"/> |
| 5. L'expressionisme abstracte neix a Rússia.                     | <input type="checkbox"/> | <input type="checkbox"/> |

## Exercici 2. Art: forma i funció

[4 punts en total]

Trieu UNA de les dues opcions (A o B) i responeu a les qüestions de l'opció escollida.

### OPCIÓ A. Catedral de Santiago de Compostella.



Pòrtic de la Glòria, interior de la nau central i planta

**a)** Dateu l'obra i situeu-la en el context històric i cultural corresponent. [1 punt]

**b)** Exposeu, com a mínim, cinc característiques formals o estructurals de l'obra que determinen l'estil artístic al qual pertany i indiqueu-ne el nom. [1,5 punts]

c) Expliqueu quina era la funció de l'obra i com s'integra a les vies de pelegrinatge. [1 punt]

d) Esmenteu dues obres representatives de les arts visuals del mateix estil (poden ser una pintura i una escultura, dues pintures o dues escultures). [0,5 punts]

OPCIÓ B. Jacques-Louis David, *El jurament dels Horacis* (París, Museu del Louvre).



a) Dateu l'obra i situeu-la en el context històric i cultural corresponent. [1 punt]

**b)** Exposeu, com a mínim, cinc característiques formals o compositives de l'obra i indiqueu a quin estil artístic pertany. [1,5 punts]

c) Expliqueu quin tema es representa en l'obra i quina significació va tenir en l'època. [1 punt]

d) Compareu les dones representades a la pintura de David de la pàgina 7 amb el grup d'es-cultures femenines que hi ha a la banda dreta del mausoleu d'Antonio Canova, fet pels seus deixebles. Què tenen en comú des del punt de vista formal i expressiu? [0,5 punts]



Mausoleu d'Antonio Canova (ca. 1827. Venècia, església de Santa Maria dei Frari)

### Exercici 3. Dimensió individual i social de l'art

[2 punts en total]



Goya, *Els afusellaments del 3 de maig* (1814)



Manet, *L'afusellament de Maximilià*  
(1867-1869)



Picasso, *Massacre a Corea* (1951)

Aquestes tres pintures tenen en comú un afusellament, però en èpoques i països diferents. L'artista gairebé mai és un cronista imparcial dels fets, ja que pot incidir en determinats aspectes, expressar un posicionament polític concret o bé pot haver rebut l'encàrrec de fer aquella obra.

- a) Esmenteu dues similituds entre les tres obres, amb el benentès que Picasso coneixia les dues pintures anteriors i Manet, la de Goya. [1 punt]

- b)** Descriviu com expressa el dolor cadascun dels pintors. Per fer-ho, fixeu-vos en els diferents recursos artístics utilitzats en la composició, en els grups de personatges, en les expressions de les figures, etc. [1 punt]

#### Exercici 4. Art: espai, natura i ciutat

[2 punts en total]

Trieu UNA de les dues opcions (A o B) i responeu a les qüestions de l'opció escollida.

#### OPCIÓ A

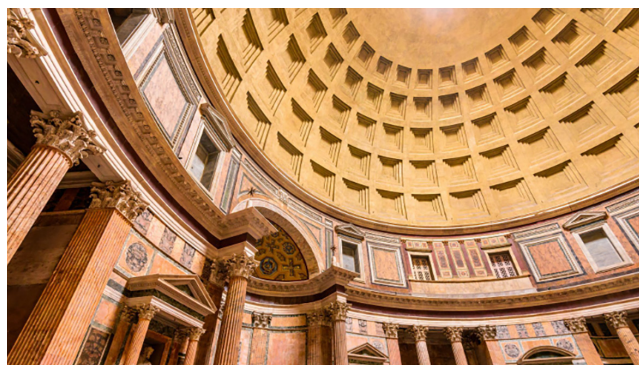
Llegiu el fragment següent d'una notícia i responeu a les preguntes que hi ha a continuació.

##### L'entrada al Panteó de Roma deixarà de ser gratuïta per a turistes

El Panteó d'Agripa, a Roma, és el monument històric més visitat d'Itàlia, amb 9,3 milions de visitants el 2019, per davant del Colosseu, que va superar els 7 milions el mateix any. No és estrany que, davant d'aquesta allau de visites, les normes d'accés hagin canviat aquest any.

Aquest mes de març el Ministeri de Cultura (MiC) d'Itàlia i el Capitolo della Basilica di Santa Maria ad Martyres-Pantheon han determinat que l'accés a la basílica de Santa Maria i Màrtirs (coneguda més popularment com a Panteó) serà de pagament per a turistes. Així ho confirmen en un comunicat. Tal com expliquen, la recaptació de l'import serà per al MiC (70 %) i per a la diòcesi de Roma (30 %).

«En només tres mesos hem arribat a definir un objectiu basat en el sentit comú: cobrar una entrada mòdica per al lloc cultural més visitat d'Itàlia. Els ciutadans de Roma estaran exclosos del pagament. Els recursos obtinguts es destinaran al MiC, a accions de suport a la pobresa i al manteniment del Panteó», va assenyalar el ministre de Cultura, Gennaro Sangiuliano.



Traducció i adaptació fetes a partir del text de Sara ANDRADE. «La entrada al Panteón de Roma dejará de ser gratuita para turistas». *Condé Nast Traveler* [en línia] (6 abril 2023)

a) Situeu el Panteó en el context cultural en què es va crear. [0,5 punts]

**b)** Esmenteu dues característiques formals o estructurals que siguin singulars d'aquest edifici i que puguin explicar el perquè d'aquesta allau de visitants. [0,75 punts]

**c)** Quines raons expliquen la introducció d'un preu d'entrada per a visitar el Panteó? Quina és la vostra opinió davant d'aquest fet? Considereu adequat que hi hagi un tracte preferent per als ciutadans de Roma? Raoneu les respostes. [0,75 punts]

## OPCIÓ B

L'any 2024 es van inaugurar dos museus monogràfics a Catalunya: el Museu del Barroc de Catalunya, ubicat a l'antic col·legi de Sant Ignasi de Manresa, i el Museu del Renaixement, al Palau de Requesens de Molins de Rei.

- a) Amb l'ajut d'algunes de les obres exposades als dos museus, esmenteu dues característiques de cada estil o moviment artístic. [1 punt]



Renaixement:

- 1.
- 2.



Barroc:

- 1.
- 2.

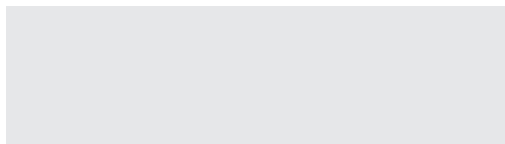
- b)** Creieu que la fundació d'aquests museus contribuirà a conèixer millor el patrimoni de Manresa i de Molins de Rei? Penseu que, més enllà de les funcions de conservació, d'estudi i de divulgació del patrimoni artístic, els museus poden tenir algun tipus d'impacte en el territori? Argumenteu les respostes. [1 punt]

Comprovació:

2a correcció:

3a correcció:

Etiqueta de l'estudiant



Institut  
d'Estudis  
Catalans