



L'examen consta de QUATRE exercicis obligatoris. Feu els exercicis 1 i 3 responent a TOTES les qüestions que s'hi plantegen. En els exercicis 2 i 4, trieu UNA de les dues opcions (A o B) i respo-neu a TOTES les qüestions de l'opció triada.

Les respostes han de ser clares i han d'estar redactades de manera coherent i cohesionada, amb correcció gra-matical, lèxica i ortogràfica.

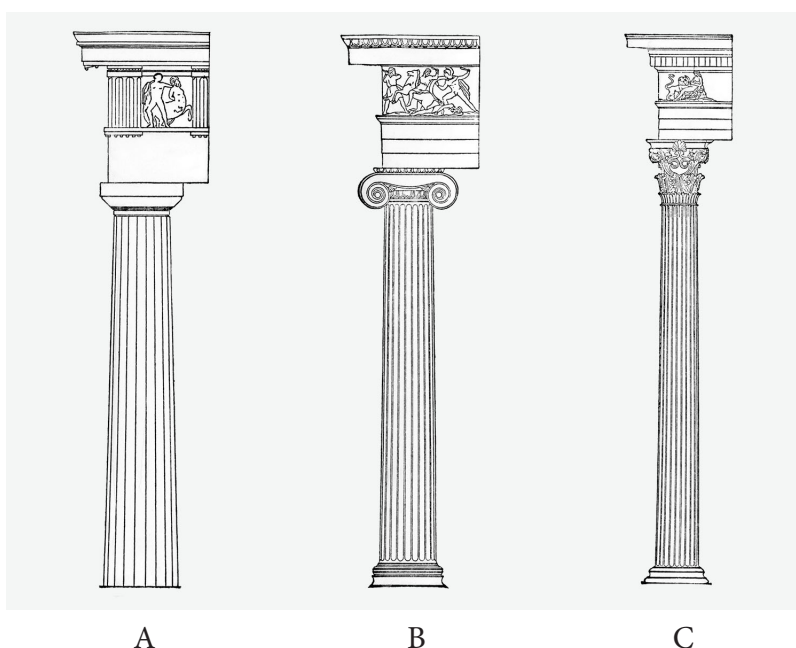
### Exercici 1. Aproximació a la història de l'art

[2 punts en total]

a) Senyaleu en la imatge, mitjançant fletxes o números, els elements arquitectònics de la llista següent:

[1 punt]

1. Mètopa    2. Capitell    3. Trígelif    4. Fust    5. Fris    6. Arquitrau    7. Voluta



FONT: <https://historia.nationalgeographic.com.es>.

A continuació, anomeneu els tres ordres grecs de la imatge.

A: \_\_\_\_\_

B: \_\_\_\_\_

C: \_\_\_\_\_

**b)** Ordeneu cronològicament, de més antic a més recent, els moviments artístics següents:

[1 punt]

Barroc   Romànic   Neoclassicisme   Art pop   Renaixement  
Realisme   Gòtic   Romanticisme   Cubisme   Manierisme

1. \_\_\_\_\_

2. \_\_\_\_\_

3. \_\_\_\_\_

4. \_\_\_\_\_

5. \_\_\_\_\_

6. \_\_\_\_\_

7. \_\_\_\_\_

8. \_\_\_\_\_

9. \_\_\_\_\_

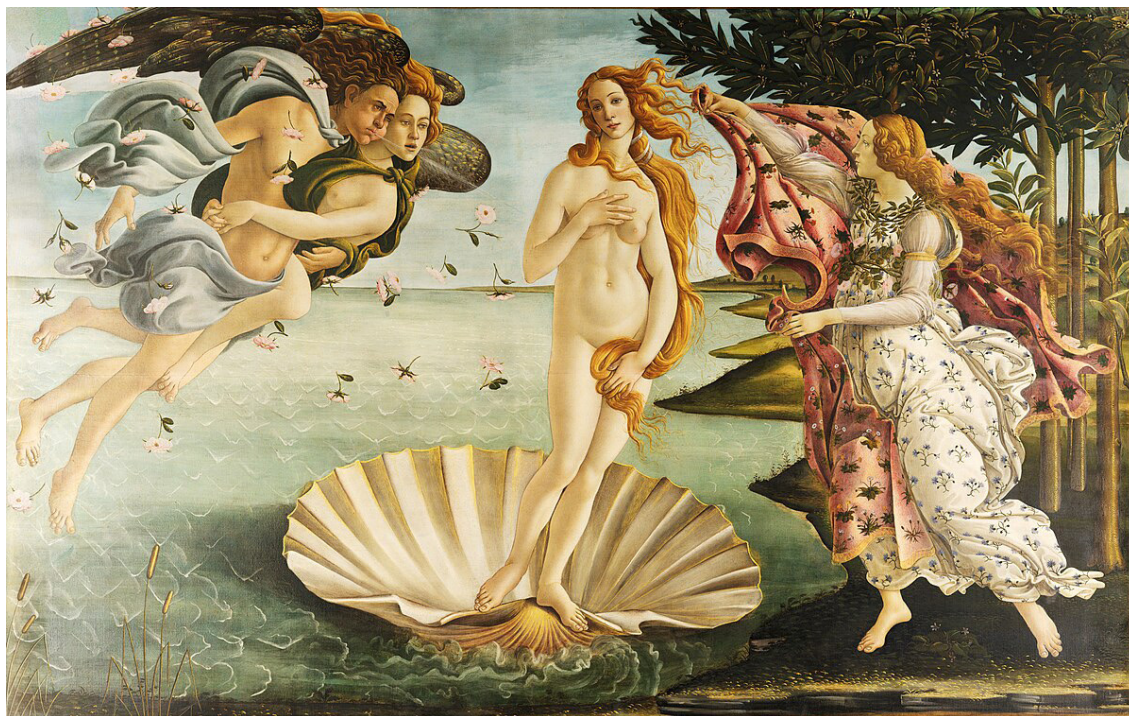
10. \_\_\_\_\_

## Exercici 2. Art: forma i funció

[4 punts en total]

Trieu UNA de les dues opcions (A o B) i responeu a les qüestions de l'opció escollida.

**OPCIÓ A.** Sandro Botticelli, *El naixement de Venus* (Florència, Galeria dels Uffizi).



**a)** Dateu l'obra i situeu-la en el context històric i cultural corresponent. [1 punt]

**b)** Exposeu, com a mínim, cinc característiques formals o compositives de l'obra que determinin l'estil artístic al qual pertany i indiqueu-ne el nom. [1,5 punts]

c) Expliqueu el tema que es representa en l'obra. [1 punt]

d) Aquesta obra es reproduïx en molts *souvenirs* de museu: en tasses, paraigües, llibretes, amb la imatge íntegra o parcial de la pintura. Penseu que la bellesa de la model, amb els cabells llargs i nuesa lànguida, és a dir, l'estereotip de dona que reflecteix, en pot ser la causa? Creieu que aquest model de bellesa perdura en l'actualitat? Raoneu breument la resposta. [0,5 punts]

**OPCIÓ B.** Pau Gargallo, *El profeta* (Saragossa, Museu Gargallo).



**a)** Dateu l'obra i situeu-la en el context històric i cultural corresponent. [1 punt]

**b)** Exposeu, com a mínim, cinc característiques formals de l'obra que determinin l'estil artístic al qual pertany i indiqueu-ne el nom. [1,5 punts]

c) Expliqueu el tema que s'hi representa i la seva interpretació. [1 punt]

d) Esmenteu dues obres d'art de l'època contemporània (s. XIX-XXI) en què hi hagi una voluntat de denúncia davant de la guerra, la brutalitat o la injustícia. [0,5 punts]

### Exercici 3. Dimensió individual i social de l'art

[2 punts en total]



A



B



C

a) A quina època, estil històric o moviment artístic pertanyen aquestes tres obres? [0,5 punts]

A:

B:

C:

b) Relacioneu cadascuna de les obres anteriors amb els conceptes adequats. Per fer-ho, escriviu la lletra corresponent a la dreta de cada concepte. [0,75 punts]

1. Heroisme: \_\_\_\_\_

2. Moviment: \_\_\_\_\_

3. Permanència: \_\_\_\_\_

- c) Trieu una de les tres obres i expliqueu com representa els ideals de la seva època.  
[0,75 punts]

## Exercici 4. Art: espai, natura i ciutat

[2 punts en total]

Trieu UNA de les dues opcions (A o B) i responeu a les qüestions de l'opció escollida.

### OPCIÓ A

A partir de les quatre imatges següents, dissenyeu una visita per a estudiants de segon de batxillerat a la secció d'art medieval del Museu Nacional d'Art de Catalunya (MNAC).

En el vostre escrit, heu d'esmentar, com a mínim, quatre conceptes clau de l'art medieval català a partir de l'observació de les obres proposades i també heu d'explicar aquestes obres. A tall d'exemple, podeu fixar-vos en l'evolució estilística, en la tipologia de les obres, en els temes, etc. [2 punts]



*Maiestas*, de Sant Climent de Taüll



*Mare de Déu dels consellers*, de Lluís Dalmau



*Majestat Batlló*



*Retrat de Jaume I*, de Jaume Mateu i Gonçal Peris



## OPCIÓ B

Aquestes dues imatges mostren dues cases unifamiliars, concretament segones residències, que han esdevingut obres emblemàtiques de la història de l'arquitectura i exemples de la interacció dels edificis amb la natura.



Villa Capra (La Rotonda), d'Andrea Palladio



Casa Kaufmann o Casa de la Cascada, de Frank Lloyd Wright

**a)** Indiqueu a quin estil pertanyen i doneu-ne la datació aproximada. [1 punt]

**b)** Expliqueu quins mètodes s'han utilitzat en cada cas per a aconseguir l'esmentada interacció de l'edifici amb l'entorn natural. [0,5 punts]

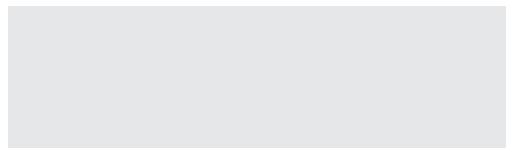
**c)** Creieu que aquests sistemes d'interacció s'utilitzen en l'arquitectura actual? En quins contextos socials i en quines tipologies arquitectòniques? [0,5 punts]

Comprovació:

2a correcció:

3a correcció:

Etiqueta de l'estudiant



Institut  
d'Estudis  
Catalans