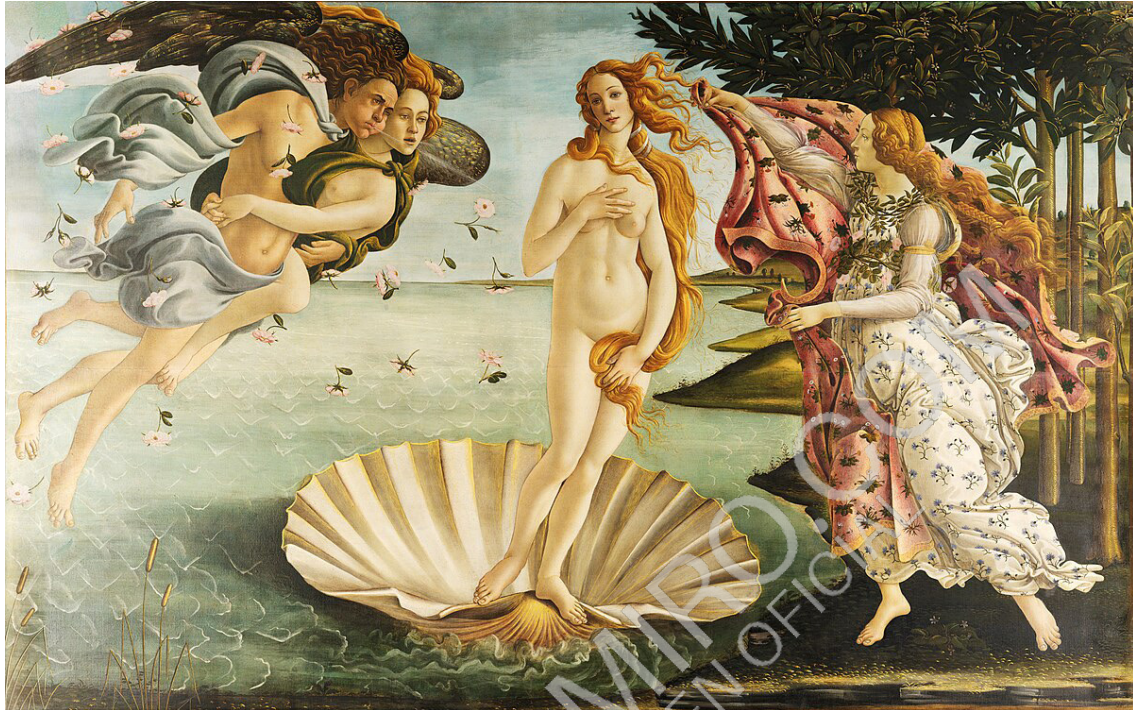


Exercici 2. Art: forma i funció

[4 punts en total]

Trieu UNA de les dues opcions (A o B) i responeu a les qüestions de l'opció escollida.

OPCIÓ A. Sandro Botticelli, *El naixement de Venus* (Florència, Galeria dels Uffizi).



a) Dateu l'obra i situeu-la en el context històric i cultural corresponent. [1 punt]

- b) Exposeu, com a mínim, cinc característiques formals o compositives de l'obra que determinin l'estil artístic al qual pertany i indiqueu-ne el nom. [1,5 punts]

FORMACIOMIRO.COM
PART D'UN EXAMEN OFICIAL

c) Expliqueu el tema que es representa en l'obra. [1 punt]

d) Aquesta obra es reproduïx en molts *souvenirs* de museu: en tasses, paraigües, llibretes, amb la imatge íntegra o parcial de la pintura. Penseu que la bellesa de la model, amb els cabells llargs i nuesa lànguida, és a dir, l'estereotip de dona que reflecteix, en pot ser la causa? Creieu que aquest model de bellesa perdura en l'actualitat? Raoneu breument la resposta. [0,5 punts]

OPCIÓ B. Pau Gargallo, *El profeta* (Saragossa, Museu Gargallo).



a) Dateu l'obra i situeu-la en el context històric i cultural corresponent. [1 punt]

- b)** Exposeu, com a mínim, cinc característiques formals de l'obra que determinin l'estil artístic al qual pertany i indiqueu-ne el nom. [1,5 punts]

FORMACIOMIRO.COM
PART D'UN EXAMEN OFICIAL

c) Expliqueu el tema que s'hi representa i la seva interpretació. [1 punt]

d) Esmenteu dues obres d'art de l'època contemporània (s. XIX-XXI) en què hi hagi una voluntat de denúncia davant de la guerra, la brutalitat o la injustícia. [0,5 punts]